

# PAL SUR DEL NORTE

8 de enero de 2025  
Abril de León Rincón





# ¿QUÉ ES?

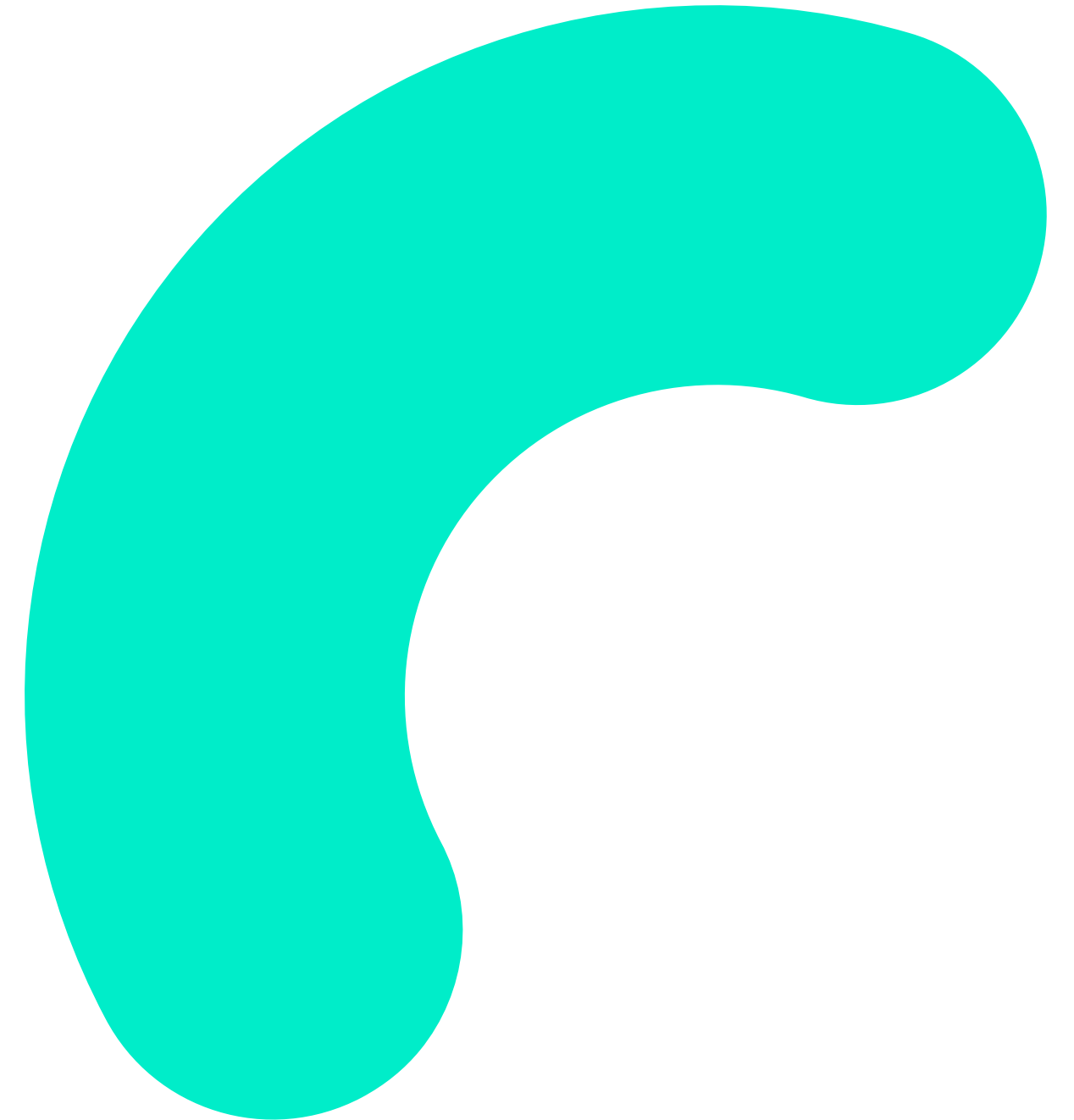
Una iniciativa de fortalecimiento de capacidades y acceso a derechos sociales para zonas rurales.



# Misión



Mejorar la calidad de vida de los habitantes de las zonas rurales en situación de vulnerabilidad, ofreciendo programas de desarrollo comunitario sostenibles basados en un enfoque en derechos y en la vinculación estratégica con la sociedad civil, la empresa y el ámbito público.





# Visión



Ser un referente en la transformación social sostenible de las zonas rurales vulnerables del sur de Nuevo León, partiendo de un modelo de intervención comunitaria centrado en el **fortalecimiento familiar**, el acceso a derechos sociales y las vinculaciones estratégicas para mejorar la infraestructura y crear mecanismos sostenibles de retención económica.





# Valores



1. Empatía
2. Respeto a la dignidad de las personas
3. Compasión
4. Integridad
5. Transparencia
6. Proactividad
7. Trabajo colaborativo
8. Mejora continua







# OBJETIVO

Incrementar el bienestar socioeconómico de la población en situación de pobreza de los municipios del sur de NL, por medio de programas de fortalecimiento familiar, educación de calidad, empleo y ayuda asistencial.





# OBJETIVOS ESPECÍFICOS



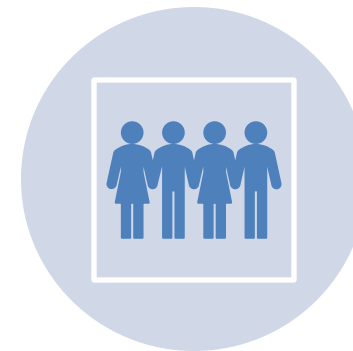
Mejorar el aprovechamiento de los estudiantes de educación básica que participan en nuestros programas de refuerzo académico.



Desarrollar competencias de Crianza positiva y relaciones saludables entre las familias que acuden a nuestros programas.



Asegurar alimentación y medicamentos para adultos mayores, personas con discapacidad y familias con alto grado de vulnerabilidad.



Fortalecer las habilidades de gestión y participación ciudadana de los habitantes de las comunidades rurales vulnerables atendidas, aprovechando sus mecanismos ejidales.



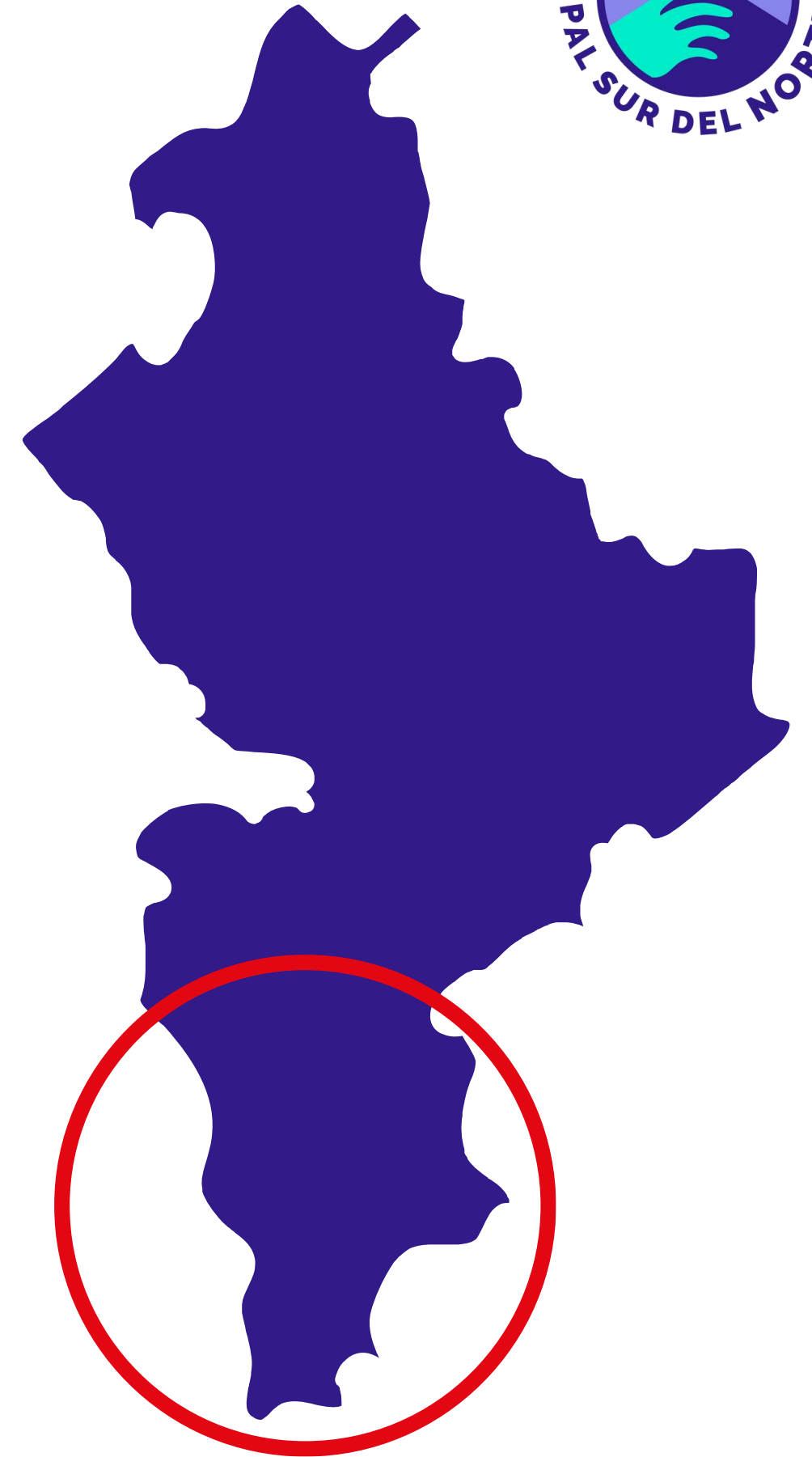
Incrementar el nivel de ingresos de las familias de las comunidades rurales vulnerables donde intervenimos.



# ¿DÓNDE LO REALIZAMOS?

Empezamos en el sur de Nuevo León:

- Mier y Noriega, NL: Ejido El Refugio de Cerros Blancos y Cabecera municipal.
- Zaragoza, NL (cabecera municipal y ejido Buenavista)
- Aramberri, NL (cabecera municipal y comunidades serranas)





# ¿DÓNDE NOS ENFOCAMOS?



Rango	[0 - 25)	[25 - 50)	[50 - 75)	[75 - 100)
Total de municipios	20	28	3	0

Fuente: estimaciones del CONEVAL con base en la muestra del Censo de Población y Vivienda 2010 y en el MCS

[www.coneval.gob.mx](http://www.coneval.gob.mx)

Mier y Noriega, NL:

- 5 horas en carro
- 9 en autobús
- 1 sola línea de transporte desde Matehuala





# Problema Social

El 30.5% de la población en situación de pobreza en NL se ubica en los municipios del sur del estado (Coneval, 2020). Mier y Noriega cuenta con un 65.1% de su población en situación de pobreza; es decir que su población presenta 3 o más carencias sociales, lo cual limita en gran escala su calidad de vida.







# Causas

- Ubicación geográfica: zona muy alejada del AMM y de difícil acceso. Se requieren vehículos 4x4 para acceder a la mayoría de las comunidades.
- Red de agua potable: no todas las comunidades tienen agua entubada. Es caro llevar el agua hasta allá.
- Clima: semidesértico en Dr. Arroyo y Mier y Noriega. Pocas precipitaciones.
- Bajo nivel académico: los alumnos tienen un nivel académico clasificado como bajo o muy bajo en comprensión lectora y lógica-matemática.
- Pocas fuentes de empleo: sin agua, sin camino y con poca preparación, las opciones de empleo son limitadas y mal pagadas.
- Migración: la mayoría de las personas en edad productiva migran a EUA, lo cual impide que valoren la educación y fragmenta el tejido social.
- Poco desarrollo de competencias laborales: la gente no tiene opciones de capacitación para el empleo y su nivel académico es muy bajo.
- Patrones culturales patriarcales: limitan las posibilidades de desarrollo de las niñas y mujeres. Perpetúan patrones de relaciones tóxicas, dependientes, violentas y embarazos adolescentes.



# Análisis de causas y priorización

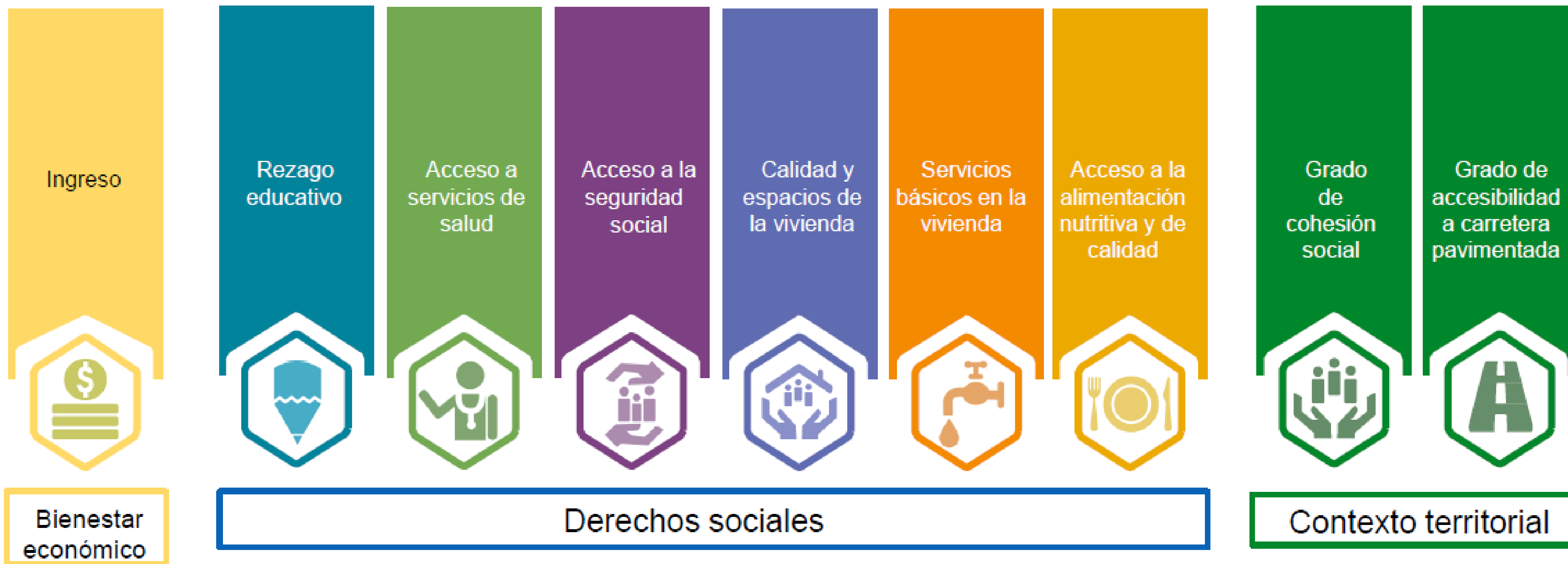
- Ubicación geográfica: no está en nuestras manos incidir en ello.
- Red de agua potable: no está en nuestras manos incidir en ello.
- Clima: no está en nuestras manos incidir en ello.
- Bajo nivel académico: sí podemos incidir en ello.
- Pocas fuentes de empleo: sí podemos incidir en ello.
- Migración: sí podemos incidir en ello.
- Poco desarrollo de competencias laborales: sí podemos incidir en ello.
- Patrones culturales patriarcales: sí podemos incidir en ello.



# Pobreza multidimensional en México

## Dimensiones de la pobreza

(Ley General de Desarrollo Social, artículo 36)



Fuente de información generada por el

Periodicidad



## Medición multidimensional de la pobreza

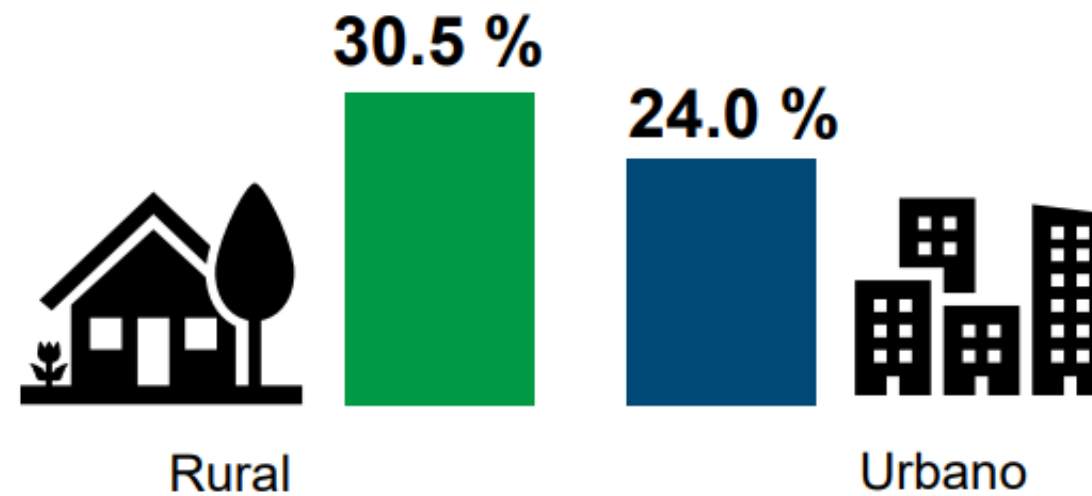
**24.3 %**

De la población de Nuevo León se encuentra en situación de pobreza.

**2.1 %**

Se encuentra en pobreza extrema.

### Porcentaje de población en situación de pobreza por ámbito de residencia, 2020



# Contexto de la pobreza en NL

Fuente: Coneval 2020

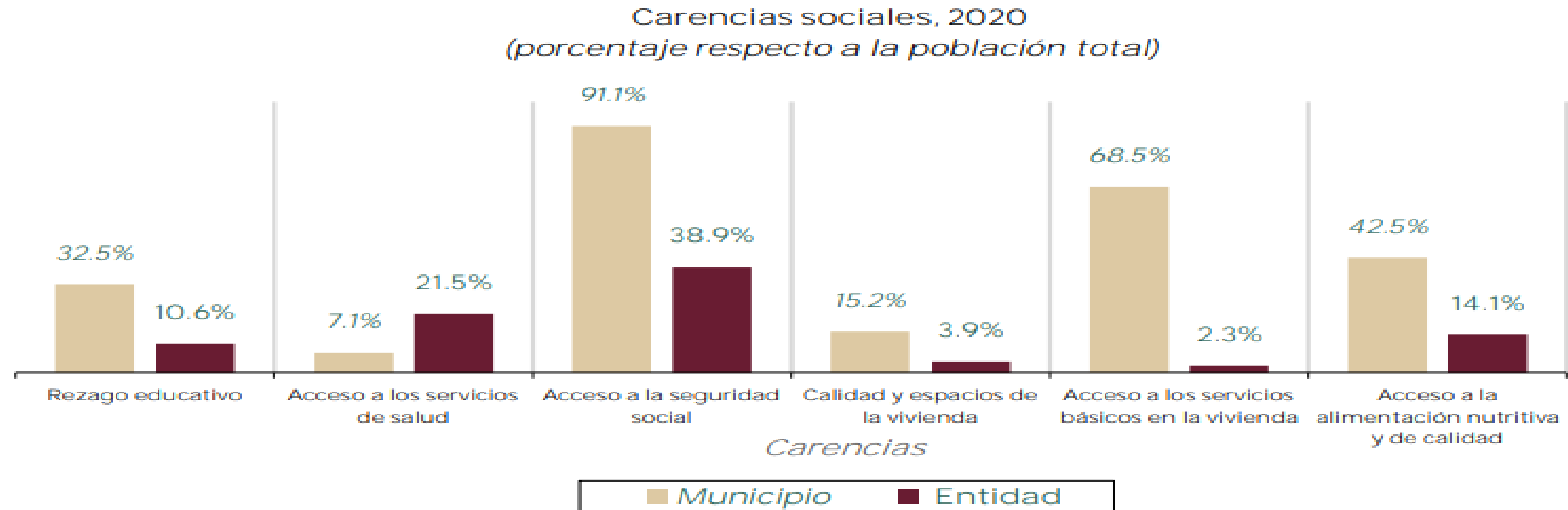
# Mier y Noriega



## II. Indicadores de carencias sociales en el municipio o demarcación territorial

Carencias	Número de personas
Rezago educativo	2,347
Acceso a los servicios de salud	515
Acceso a la seguridad social	6,580

Carencias	Número de personas
Calidad y espacios de la vivienda	1,096
Acceso a los servicios básicos en la vivienda	4,945
Acceso a la alimentación nutritiva y de calidad	3,067

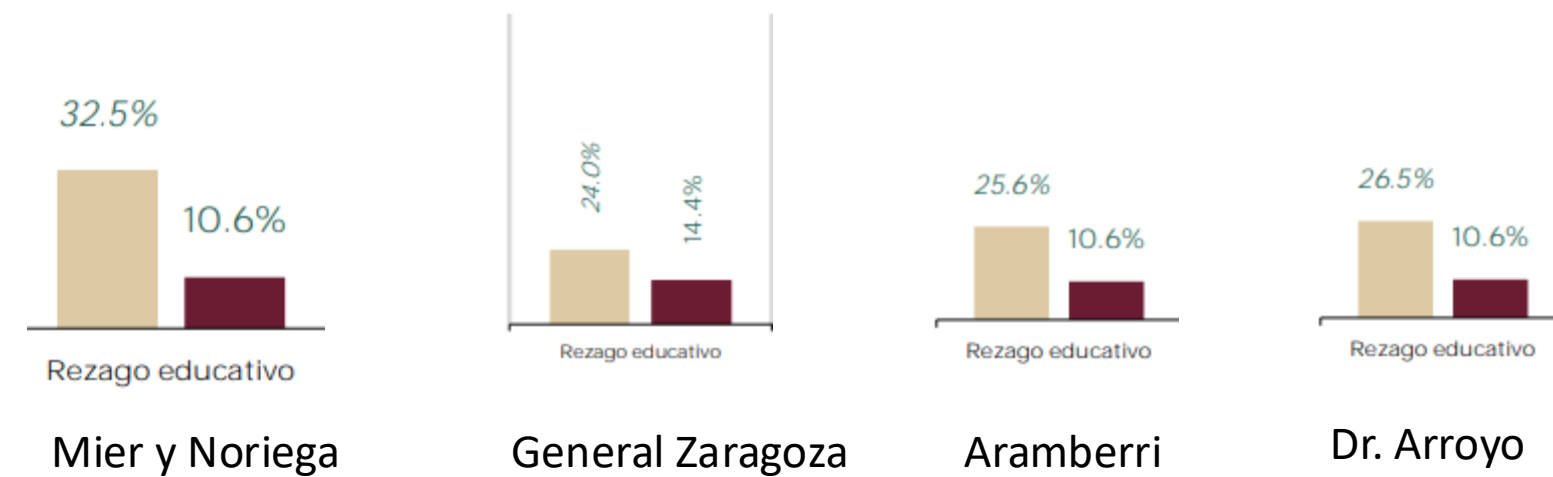


Fuente: Elaborado por la DGPA, Secretaría de Bienestar, con datos de la Medición de la Pobreza 2010 -2020, Indicadores de pobreza por entidad federativa, Coneval.



# REZAGO EDUCATIVO EN EL SUR DE NL

Población de 15 años o más que no cuenta con la educación básica y no es atendida por el sistema educativo, como proporción de la población total de 15 años y más (SEP, 2006)





# Contexto de la pobreza en NL

**Cuadro 4.** Municipios de Nuevo León con mayor porcentaje y número de personas en situación de pobreza extrema, 2020

Mayor porcentaje de personas en situación de pobreza extrema				Mayor número de personas en situación de pobreza extrema			
No.	Municipio	Porcentaje	Población total	No.	Municipio	Número de personas	Población total
1	Mier y Noriega	21.4	7,223	1	Monterrey	19,015	1,077,143
2	Gral. Zaragoza	19.6	5,930	2	Gral. Escobedo	9,422	456,708
3	Dr. Arroyo	12.6	36,482	3	Juárez	7,664	465,811
4	Aramberri	10.0	13,638	4	García	5,116	386,358
5	Iturbide	5.8	3,113	5	Apodaca	4,925	615,244

**Fuente:** elaborado por el CONEVAL con base en el Modelo Estadístico para la Continuidad del Módulo de Condiciones Socioeconómicas de la Encuesta Nacional de Ingresos y Gastos de los Hogares 2020 y la muestra del Censo de Población y Vivienda 2020, INEGI.



# EJES ESTRATÉGICOS



1. Fortalecimiento familiar



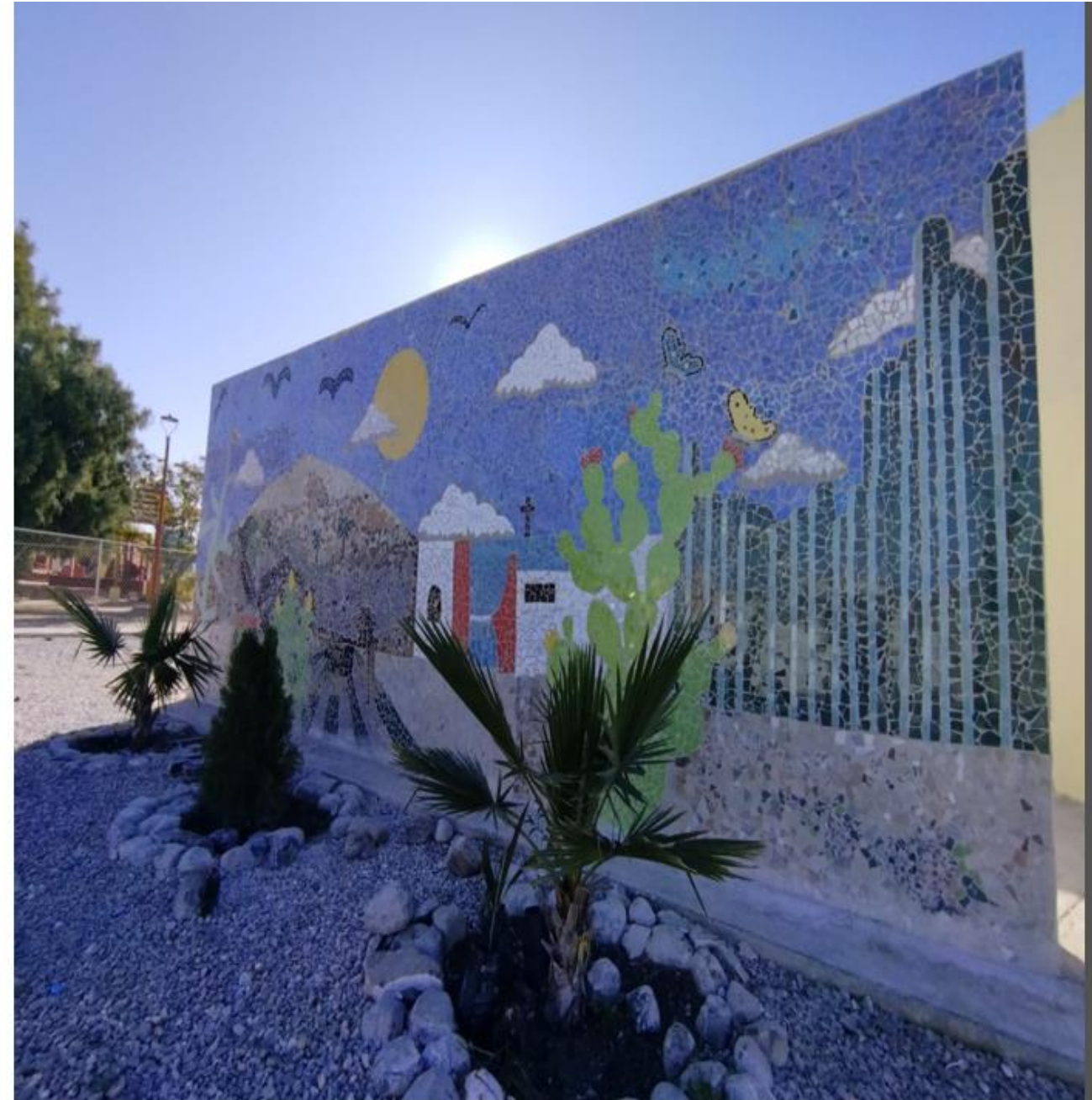
2. Educación de Calidad



3. Empleo formal



4. Ayuda asistencial



# Programas



1. Fortalecimiento familiar



2. Educación de Calidad



3. Empleo formal



4. Ayuda asistencial

## Familia integrada

- Crianza Positiva
- Autoconocimiento y regulación emocional
- Desarrollo Humano
- Género y familia

## Construyendo Equidad

- Talleres de refuerzo académico
- Programa de mentores en línea
- Programa de impulso al talento: preparación para becas
- Vinculaciones para la mejora de la infraestructura y material didáctico

## ¡Rómpela!

- Capacitación técnica
- Bolsa de trabajo
- Empleo
- Proyectos Productivos
- Asesoría financiera y fiscal

## Echándonos la mano

- Despensas
- Medicamentos
- Ropa
- Material educativo
- Cobertores
- Juguetes

Principios: fortalecimiento del tejido social, respeto al medio ambiente y a todos los seres vivos y reciprocidad